

12º GLUTEN®  
**FREE**  
BRASIL | AGORA É

Realização  
**e<sup>4</sup>**  
agência

# CONGRESSO INTERNACIONAL NUTRIÇÃO INTEGRATIVA



# FREE FROM FUNCTIONAL FOOD EXPO SOUTH AMERICA

BARCELONA BANGKOK DUBAI SÃO PAULO

5º T&N  
TRENDS &  
NUTRITION

6º CONGRESSO  
BRASILEIRO  
GASTRONOMIA  
FUNCIONAL

MEETING  
COMPORTAMENTO  
ALIMENTAR

CAJU HOMENAGEADO  
2023

**28 e 29 de Julho**  
**2023 . São Paulo**





12º GLUTEN FREE BRASIL AGORA É

CONGRESSO  
INTERNACIONAL  
**NUTRIÇÃO  
INTEGRATIVA**

# FUTURE TALK

CANABINOIDES: ONDE ESTAMOS  
E PARA ONDE VAMOS?



**DR. LEANDRO  
MEDEIROS**

Farmacêutico

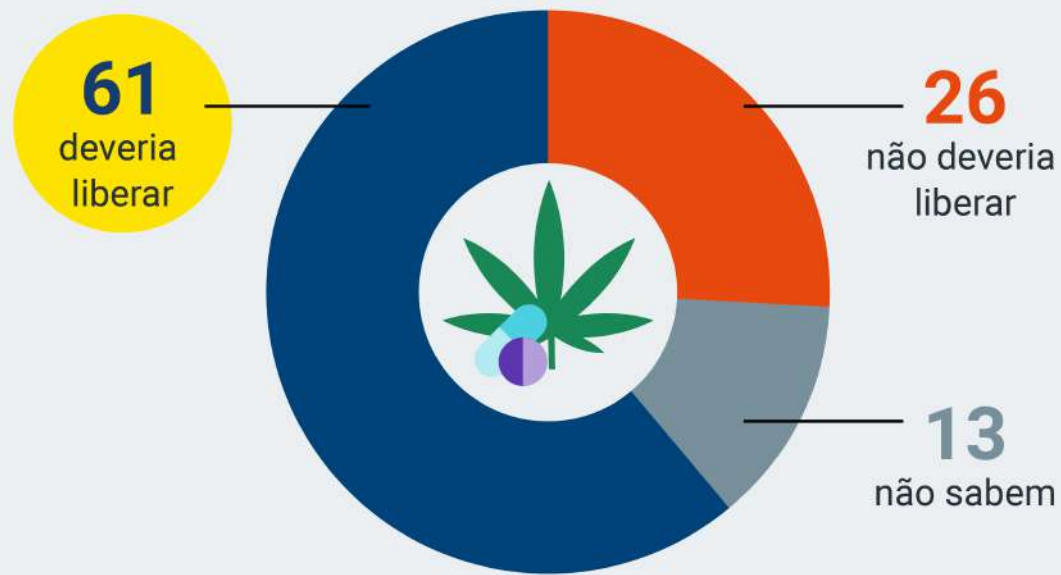
**PERNAMBUCO**



## MACONHA MEDICINAL

na sua opinião o Brasil deveria ou não deveria liberar o uso da maconha em tratamentos médicos?

2-4.jan.22 (%)



**metodologia:** a pesquisa foi realizada pelo PoderData, divisão de estudos estatísticos do Poder360. Os dados foram coletados de 2 a 4 de janeiro de 2022, por meio de ligações para celulares e telefones fixos. Foram 3.000 entrevistas em 501 municípios nas 27 unidades da Federação. A margem de erro é de 2 pontos percentuais.

## LEGALIZAÇÃO DA MACONHA

Não soube responder ou preferiu não opinar

1%

É a favor:

57%

É contra:

42%

É a favor apenas para fins medicinais

48%

É a favor para todos os fins

9%

\*Fonte: Pesquisa DataSenado

DE ONDE  
VIEMOS?





Medicinal use

Psychoactive use

Alimentary use

Other uses

Fibre use

Leaf

Seed

Inflorescence

Whole plant,  
aerial plant parts

Stem, bark, fibre

Twig, branch, shoot

Resin

Root

Other products

Other parts



Fig. 2. Depiction of Emperor Chen Nung and in the upper left corner, the evolution of the Chinese characters of the word "*Cannabis sativa*".



Fig. 3. Egyptian Ebers Papyrus (A), ancient Egyptian goddess Seshat (Goddess of wisdom, knowledge, writing, and architecture) is depicted with perhaps a hemp leaf in her headdress (B), and a detail of Assyrian clay tablets (C).

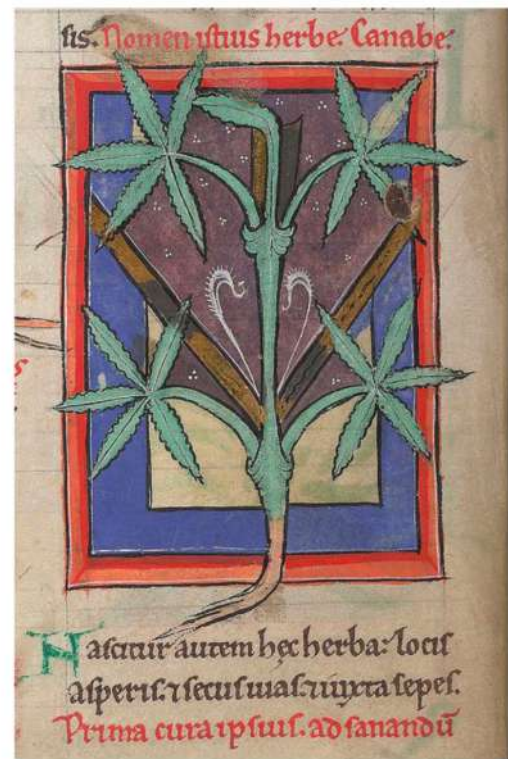


Fig. 4. England or Northern France miniatures from late 12th-century, once owned by the monastery at Ourscamps and now in the collection at the British Library.

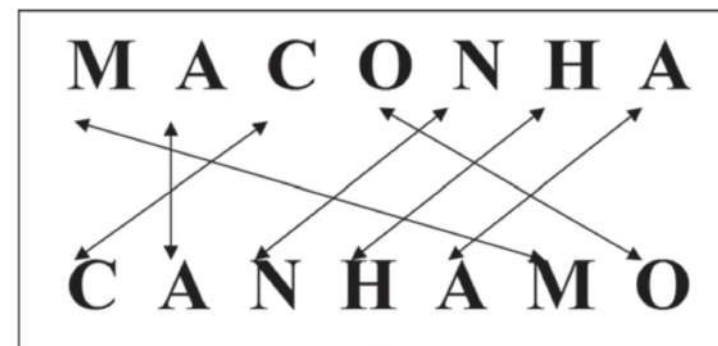
## Revisão de literatura – *Literature review*

### A história da maconha no Brasil

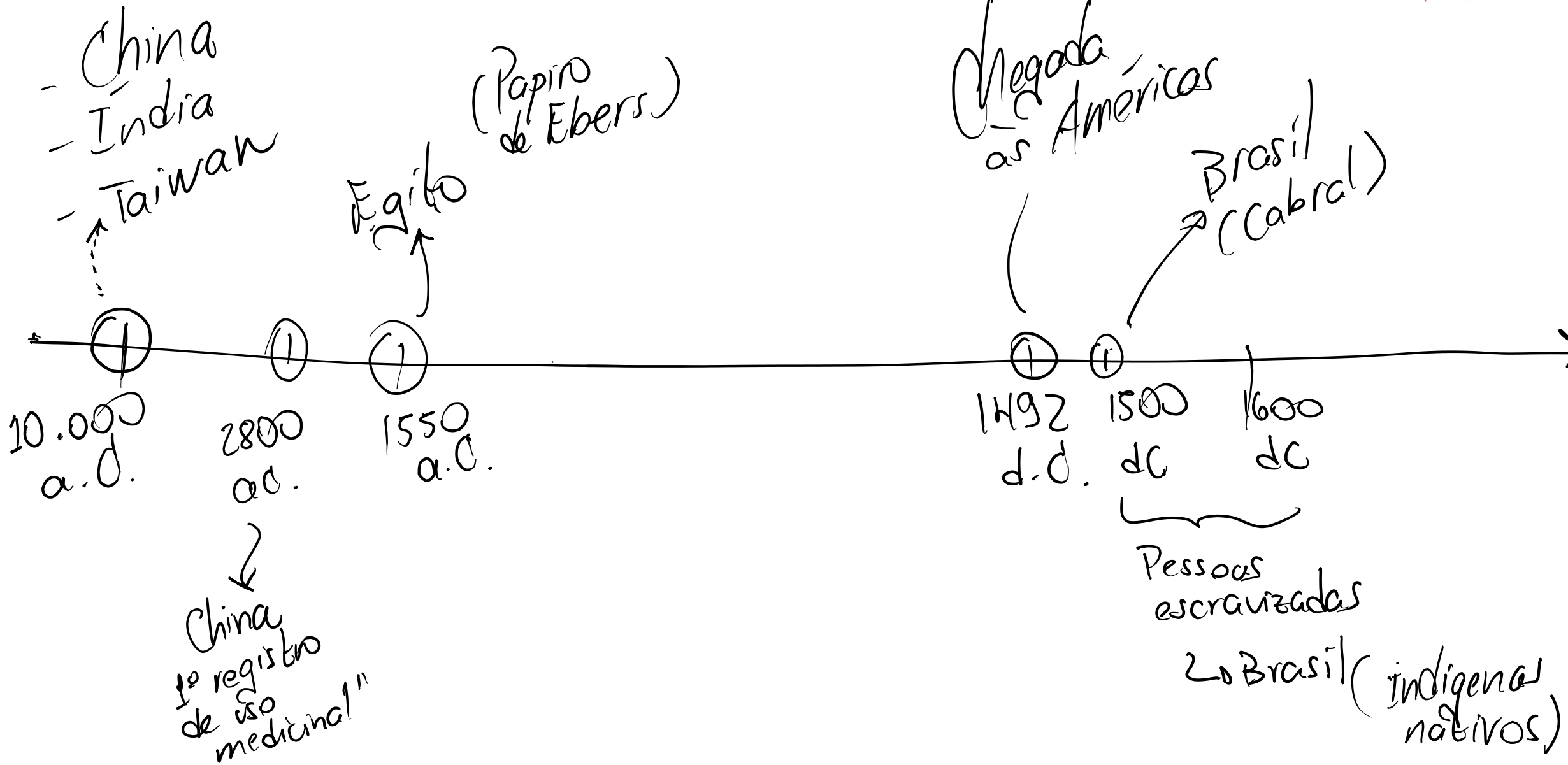
#### The history of marijuana in Brazil

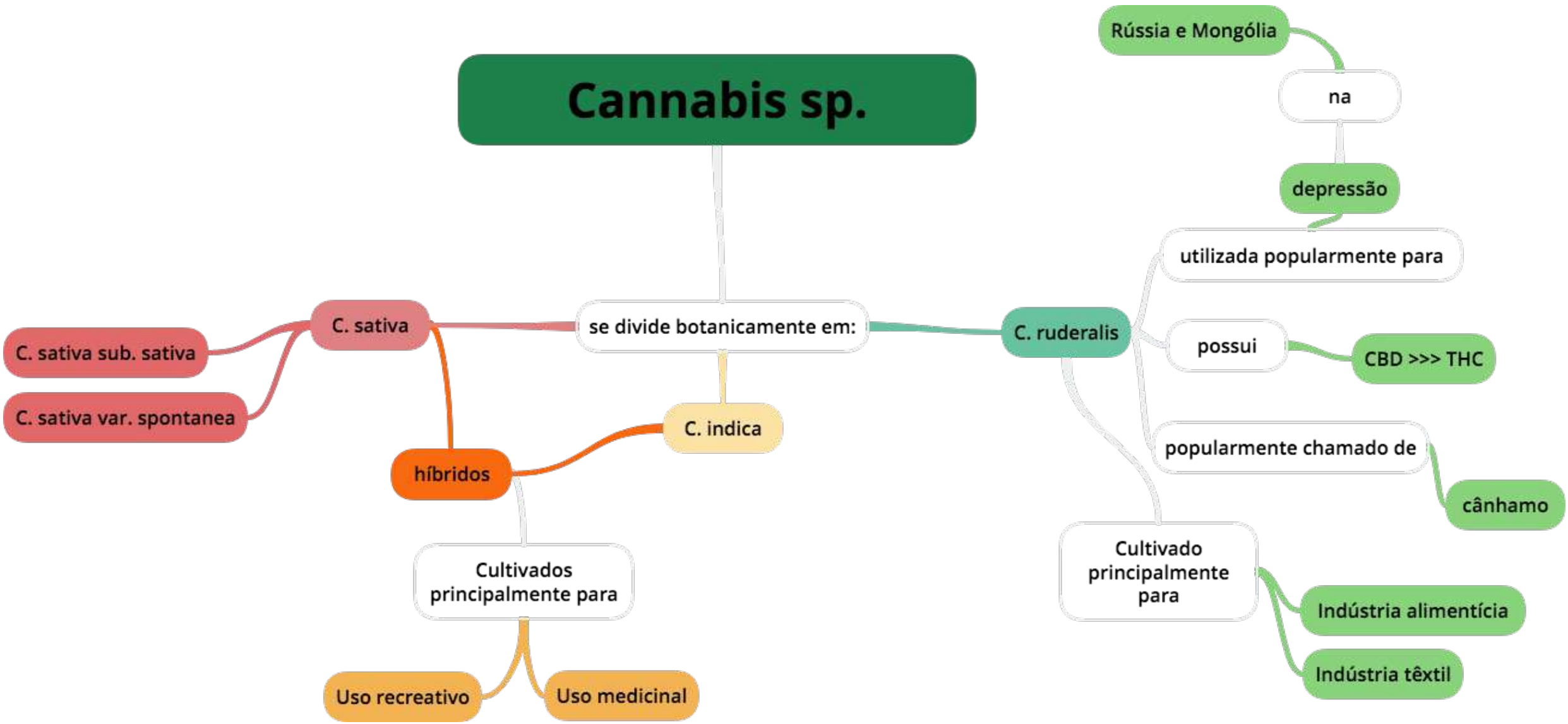
Elisaldo Araújo Carlini

Figura 2. Propaganda dos cigarros Grimault











*Cannabis sativa*



*Cannabis indica*



*Cannabis ruderalis*

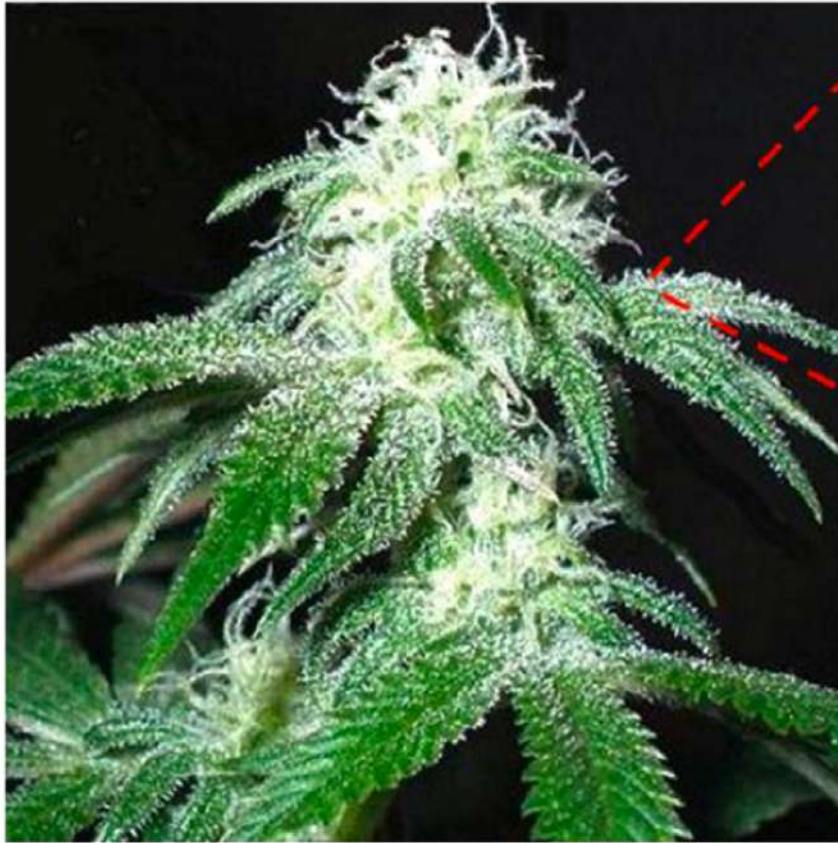
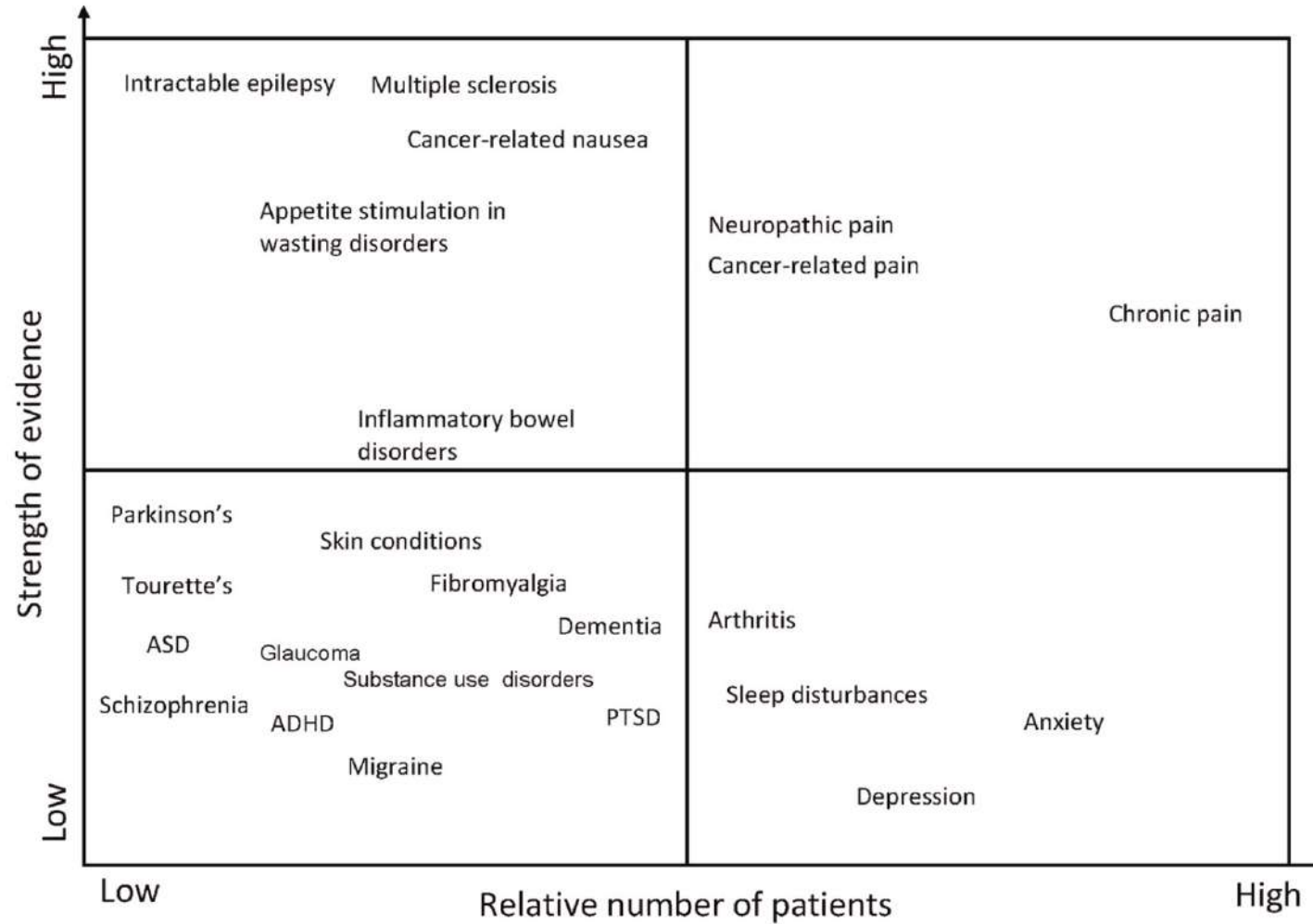


Fig. 8. Trichomes of *Cannabis sativa* L.





**Fig. 2.** Strength of evidence versus prevalence of use.

# O acesso hoje:

Medicamento fitoterápico (RDC 26/2014)

Medicamento específico (RDC 24/2011)

Medicamento novo/inovador (RDC 200/2017)

Produtos de Cannabis (RDC 329/2019)

Importação direta ao consumidor (RDC 660/2022)

Preparação magistral (mediante liminar judicial)

Associações de pacientes (mediante liminar judicial)

# Quem pode prescrever?

Médicos

Cirurgiões-  
dentistas

Veterinários

Fisioterapeutas?

Biomédicos?

Nutricionistas?



Quem **deve** prescrever?

# Questões prospectivas...

Nutricionistas  
prescrevendo  
canabinoides?

- Existem motivos para o nutricionista prescrever?
- Como anda a formação clínica dos nutricionistas? Permitem diagnóstico e terapia com fitocanabinoides?
- O que trazem os estudos quanto ao impacto do uso de canabinoides sobre o estado nutricional e doenças/condições relacionadas à nutrição clínica/esportiva?
- Existem publicações especializadas/grupos de pesquisa focados na interface fitocanabinoides x nutrição humana?
- Haverá caminho para a previsão legal da prescrição?
- Existem outros fitoquímicos com efeitos similares aos fitocanabinoides passíveis de prescrição pelo nutricionista?

# OBRIGADO



leandromedeirosprofessor

Editar perfil   Ver Itens Arquivados

Ferramentas para anúncios

**Leandro Medeiros**  
Tutor/professor  
Farmacêutico e professor universitário.  
Aqui falo sobre produtos naturais e prática clínica.  
...  
Cursos, materiais e currículo  
[linktr.ee/leandromedeirosprofessor](https://linktr.ee/leandromedeirosprofessor)

**Prof. Leandro Medeiros**

@leandromedeirosprofessor

leandro.medeiros@unicap.br

Universidade Católica de Pernambuco  
Escola de Saúde e Ciências da Vida  
Ambulatório de Fitoterapia | Clínica Corpore Sano  
Rua do Príncipe, 526, Boa Vista - Recife, PE - Cep: 50050-900  
Tel.: (00 55 81) 21194314